

System: Zusatzprofile übergreifend

Datum: 15.04.2025

Betr.: Übersicht Lieferprogramm Glasleisten, Einsatz und Verarbeitung der Glasleisten Edge Puls

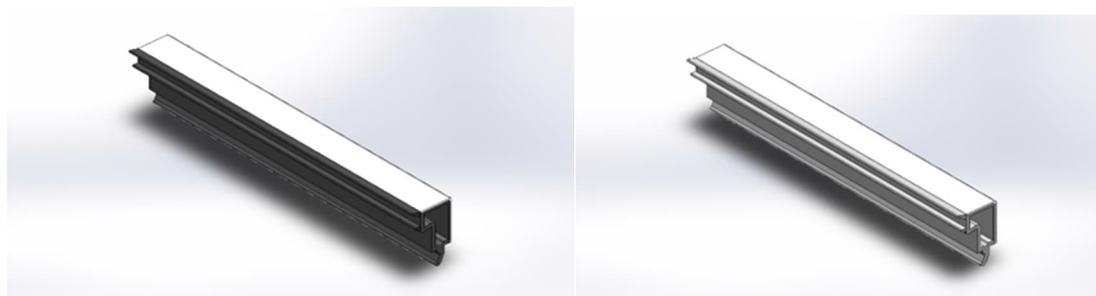
Mit dieser Information soll ein Überblick über das aktuelle Lieferprogramm der Glasleisten vermittelt werden.

	Bautiefe 80MM	Bautiefe 86MM	Bautiefe 70MM
	ARTEVO, SYNEGO, SYNEGO NL & CPT	GENEO	Brillant-Design, Euro-Design 70
Glasleisten Edge PULS 22MM	Einsatz bei Flügel- & BLR/PFO-/Festverglasung		
Glasleisten Festverglasung 26MM	Programmausführung zum 30.06.2025 !		X
Glasleisten 18MM	Einsatz bei Flügel-Verglasung möglich		standardmäßige Verwendung gem. Techn. Informationen

### Neue Glasleisten-Plattform Edge PULS in Höhe 22MM

Mit unserem neuem Premium-Fensterprofilssystem ARTEVO wurde mit den Glasleisten Edge PULS eine neue Glasleisten-Plattform in Höhe 22MM in moderner, eckiger Optik entwickelt und parallel mit ARTEVO in den Markt eingeführt. Die Glasleisten kommen universell sowohl bei der Flügel- als auch Festverglasung (Blendrahmen) zum Einsatz.

Die neuen Glasleisten sind mit einem Kernbereich aus Recyclingmaterial ausgelegt. Die Deckschicht besteht wie gewohnt aus Frisch-Material in den Farben weiß bzw. braun.



### Vorteile unserer neuen, innovativen und nachhaltigen Glasleisten-Plattform:

- Eine einheitliche Glasleiste für
  - \* Alle Fensterarten (Fensterflügel und Festverglasung),
  - \* ARTEVO und SYNEGO, SYNEGO NL & CPT sowie GENE0

->Halbierung der Raumformen Glasleisten für reine SYNEGO, ARTEVO & GENE0- Kunden  
->Reduzierung Dispositions- & Lagerhaltungsaufwand

- Forcierung des Nachhaltigkeitsgedankens:

- \* beschleunigte Umsetzung der Hauptglasleisten auf Recyclingmaterial (ECO-PULS)
- \* Green Window, alle Profile eines Fensters beinhalten Anteile von Recyclat.

- Moderneres, eckiges Design ausgelegt auf die Neuentwicklung ARTEVO.

- Optik-Dichtung:

\*Der sichtbare Bereich zwischen den Dichtungsfahnen ist bei schwarzer Dichtung dunkel eingefärbt, bei grauer Dichtung in Grautönen gehalten.

- Montagefreundlichkeit:

- \* leichteres Einschlagen der 22er Glasleiste gegenüber der 26er Glalseiste

### **Einsatz in Verbindung mit den Fensterprofil-Systemen ARTEVO, SYNEGO, SYNEGO NL in Bautiefe 80MM:**

Die Glasleisten Edge PULS in Höhe 22MM sind neben der Verwendung bei ARTEVO ohne Einschränkungen auch bei unseren Fenster-Systemen SYNEGO, SYNEGO NL für die Verglasung von Flügeln und Festverglasungen einzusetzen

### **Einsatz in Verbindung mit Fensterprofilsystem GENE0 in Bautiefe 86MM:**

Der Einsatz der neuen Glasleisten-Plattform in Höhe 22MM ist auch für GENE0 bei der Flügel- & Rahmen-/Festverglasung freigegeben !

### **Einsatz in Verbindung mit Fensterprofilsystemen in Bautiefe 70MM:**

Die Verglasung erfolgt hier gemäß unserer Technischen Informationen durchgängig mit den Glasleisten in Höhe 18MM.

Ein Einsatz der Glasleisten Edge PULS ist hier ebenfalls möglich, eine Anpassung bzw. Ergänzung der Technischen Informationen wird bei der nächsten Überarbeitung erfolgen.

### **Kaschierung der Glasleisten Edge PULS**

In kaschierter Ausführung ist die farbige Deckschicht nicht und nur der Korpus aus Recyclingmaterial sichtbar.

### **Grundsätzliche Verarbeitungsmöglichkeiten der Glasleisten Edge PULS:**

Als optimale Lösung empfiehlt sich der Einsatz der neuen GLL-Plattform bei allen Systemen und Fensterarten.

Da diese im Einsatz bei kleinen Elementen etwas schwerer biegsam sind als die herkömmlichen GLL 18MM wird empfohlen, den Glasleisten-Fuß bei kurzen Längen bei der letzten einzusetzenden Glasleiste in Eigenregie einzuschneiden. Empfohlen wird hier die speziell dafür ausgerichtete Handmaschine der Firma Digistop (Italien).

Eine weitere Verarbeitungsmöglichkeit ist hier ein stumpfes Stoßen mit Zuschnitt im Winkel.

**Glasleisten Festverglasung in Höhe 26MM:**

Die Glasleisten Festverglasung in Höhe 26MM werden zusammen mit der Systemausführung GENE0 bis zum 30.06.2025 komplett aus dem Lieferprogramm genommen und nicht mehr verfügbar sein.

**Glasleisten in Höhe 18MM:**

Die Glasleisten in Höhe 18MM bleiben bis auf Weiteres unverändert im Lieferprogramm.

Für weitere Informationen wenden Sie sich bitte an das für Sie zuständige Verkaufsbüro.